

# Théâtre de la Cité

Accès : 3 rue Paganini 06000 Nice

- Nous ne disposons pas de parking privé.
- Pour le déchargement, merci de voir cela avec le régisseur.
- Parkings publics à proximité : Mozart / Louvre / Nice-Etoile / Notre-Dame

[www.theatredelacite.fr](http://www.theatredelacite.fr)

T é l : 04 93 16 82 69

Contact:

Régisseur du site

Gaspard BELLET

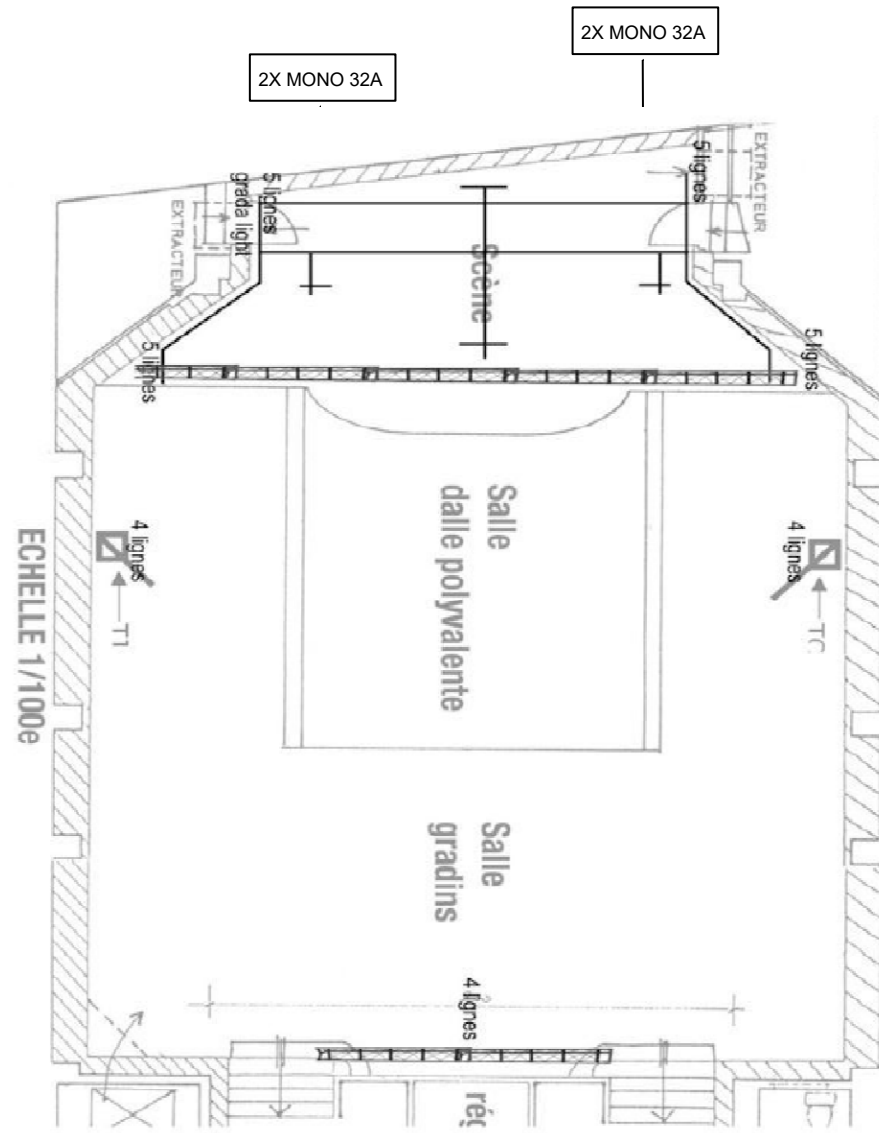
[bellet.gasp@gmail.com](mailto:bellet.gasp@gmail.com)

0782550109

# Fiche technique

mise à jour septembre 2017

## SALLE



### Configuration

Salle en gradins avec dalle polyvalente. Inscription rectangulaire sur plan rectangulaire  
Jauge : 120 places en gradins, 60 places sur la dalle (chaises amovibles)

Climatisation

### Dimensions

Longueur : 12m du nez de scène au fond de la salle

Largeur : 13m

Dalle polyvalente: L 5,32m x 6,13m

### Equipements

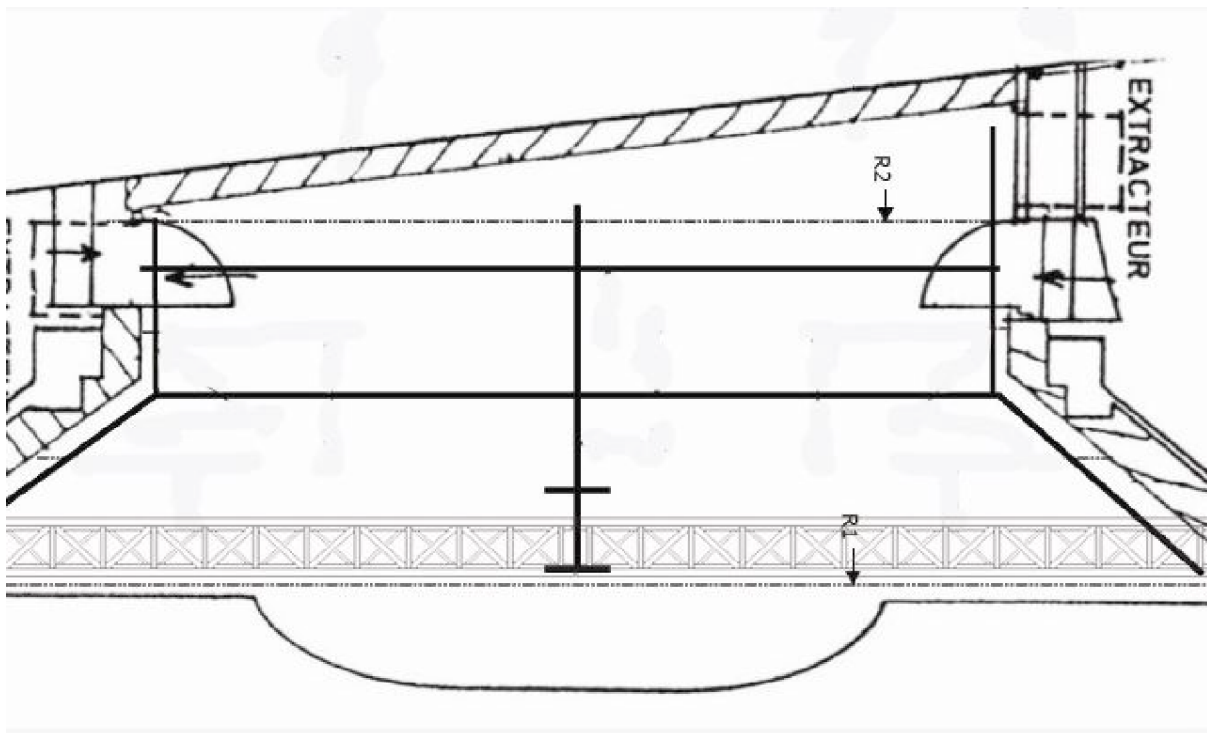
1 tour à jardin (TJ)

1 tour à cour (TC)

1 pont fixe en régie

1 pont fixe en salle

# PLATEAU : Boîte noire à l'Allemande



Nez de scène

## Description

Scène frontale à plat avec proscenium courbe

Sol : Plancher en bois recouvert de Taralay (revêtement PVC)

## Dimensions

Scène : 5,25m de P1 Jar à P1 Cour; 7,65m mur à mur de la cage de scène; 13m mur à mur de l'avant-scène

Ouverture au cadre (rideau de scène): 10m

Profondeur : 5,40m du nez de scène au lointain

: 4,90m du nez de scène au rideau de fond (R2)

: 4,30m du rideau de scène au rideau de fond (de R1 à R2)

Hauteur : 3,20m sous gril

: 3m sous cadre (sous manteau)

: 1m par rapport à la salle polyvalente

## Equipements

Rideau électrique à la grecque (R1)

Rideau de fond de scène manuel à la grecque (R2)

Coton blanc tendu à même le mur lointain (projection)

Pendrillons : P1 Jar et P1 Cour (L 2,70m x H 3,98m)

: P2 Jar et P2 Cour (L 1,20m x H 3,98m)

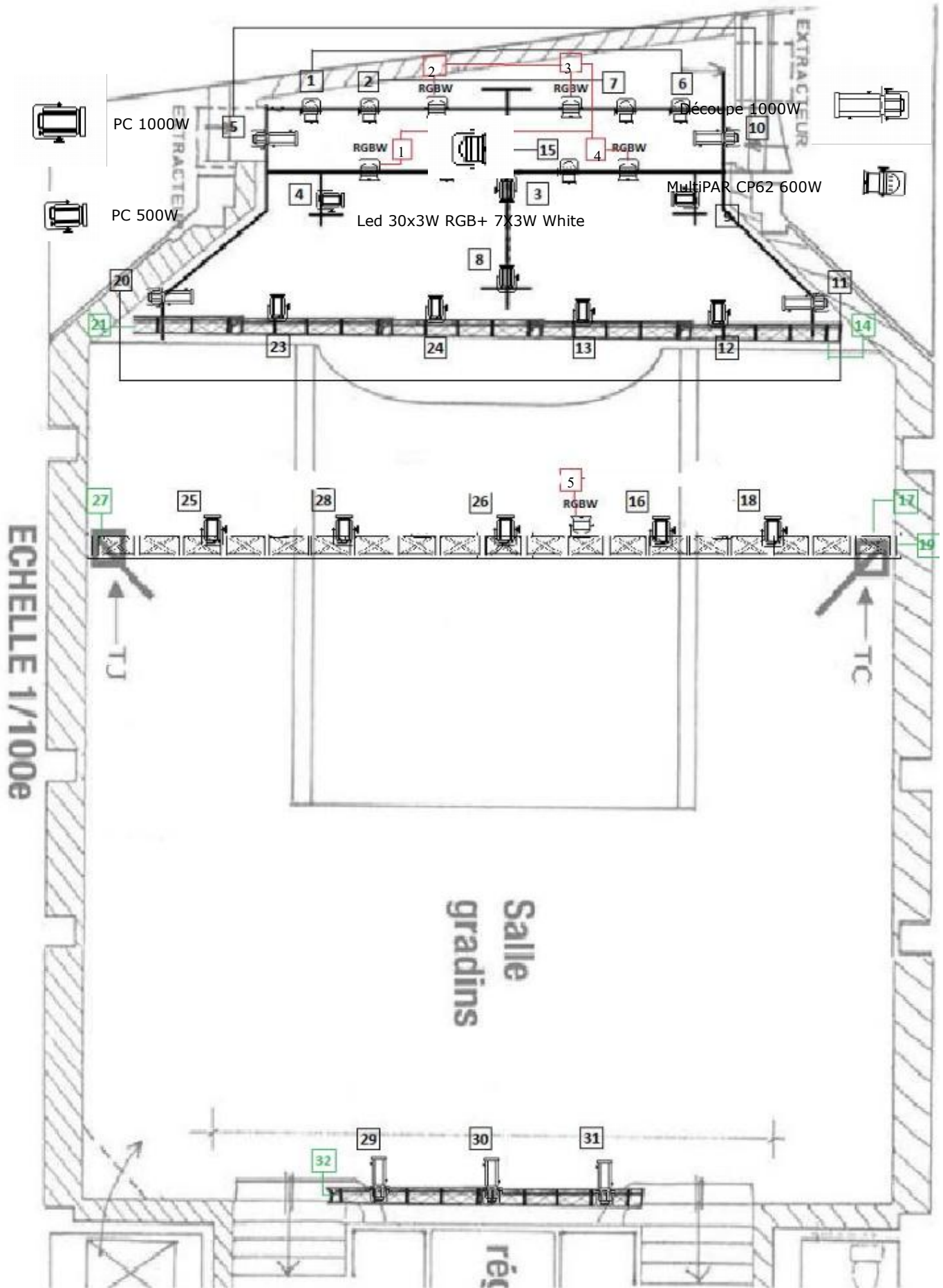
## Perches

5 équipes fixes (gril)

1 pont fixe en avant scène

1 pont fixe en salle

# IMPLANTATION



# PATCH TRADITIONNELS

Circuit	Ligne	Type de projecteur	N° Grada
1	29	Découpe ADB DVW 105 38°/57° 1000W	1
2	30	Découpe ADB DVW 105 38°/57° 1000W	2
3	31	Découpe ADB DVW 105 38°/57° 1000W	3
4	25	PC DTS Scena 1000W	4
5	28	PC DTS Scena 1000W	5
6	26	PC DTS Scena 1000W	6
7	16	PC DTS Scena 1000W	7
8	18	PC DTS Scena 1000W	8
9	23	PC DTS Scena 500W	9
10	24	PC DTS Scena 500W	10
11	13	PC DTS Scena 500W	11
12	12	PC DTS Scena 500W	12
13	1+6	2X MultiPAR Stairway 575W CP62	13
14	2+7	2X MultiPAR Stairway 575W CP62	14
15	33	MultiPAR Stairway 575W CP62	15
16	15+22	2X MultiPAR Stairway 575W CP62	35
17	4	PC DTS Scena 500W	17
18	9	PC DTS Scena 500W	18
19	3	PC DTS Scena 500W	19
20	8	PC DTS Scena 500W	20
21	5+10	2X Découpe Harmony 15°/28° 1000W	33
22	11+20	2X Découpe Harmony 15°/28° 1000W	34
23	27	Découpe Harmony 15°/28° 1000W	22
24	19	Découpe Harmony 15°/28° 1000W	24
25	14		Equilibre des phases
26	17		Equilibre des phases
27	19		Equilibre des phases
28	21		Equilibre des phases
29	27		Equilibre des phases
30	32		Equilibre des phases

Assignation de 33 sur 36 entrées des blocs de puissance (entrées 21,23 et 30 HS)  
vers les circuits 1 à 33 des 48 circuits de la console lumière.

# PATCH LEDS

N° Palette	Assignation DMX	Type de projecteur
1	101	LED Zoomkolor 150W
2	121	LED Zoomkolor 150W
3	141	LED Zoomkolor 150W
4	161	LED Zoomkolor 150W
5	181	LED Zoomkolor 150W

# ÉCLAIRAGE

Commande depuis la régie sur gradateurs indépendants

## Blocs de puissance

3x GALATEC 12x3Kw : Alimentation triphasé+neutre 400v 63A  
Entrée de contrôle DMX 512  
Disjoncteur et potentiomètre de test par circuit

32 circuits monophasés 220V 32A

REMARQUE : Répartition des 32 circuits indépendants sur une puissance de max. 24Kw, soit 8Kw par gradateur.

## Jeu d'orgue

JANDS EVENT 408: 24/48 circuits, mémoire+Flash

Type de projecteur	Equipé sur grill	Stock	Total
Découpes Harmony 15°/28° 1000W	6	0	6
Porte Gobos pour découpe Harmony	0	2	2
Découpes ADB DVW 105 38°/57° 1000W	2	0	2
Porte Gobos pour Découpe ADB	0	3	3
Iris pour Découpe ADB	0	1	1
Découpes CANTATA 18°/32° 1000W	0	2	2
Découpes Source four JR 25°/50° 575W	0	2	2
MultiPAR CP62 600W	6	4	10
PC 1000w	5	-	5
PC 500w	8	-	8
LED Zoomkolor RGBW 150W	5	-	5
Platines	-	3	3

REMARQUE : Modification du plan de feu en accord avec le responsable technique du lieu et selon fiche technique de la compagnie en accueil (nombre de services, pré-installation)

**Stock= Projecteurs pouvant être équipés en échange/remplacement/couplage de l'implantation présente sur le grill et répartis en fonction de la limitation des 24Kw de puissance fournie.**

# SONORISATION

Commande depuis la régie

## Console numérique

Yamaha 01V 12+2/2 avec 4 sorties auxiliaires  
Egalisation paramétrique 4 bandes  
2 processeurs stéréo multi effet interne  
1 processeur de dynamique

## Branchements

Câble multipaire 16 in XLR/8 in Jack avec boîtier de scène 16 in XLR et 8 out XLR à jardin  
Câble multipaire 24 in XLR/4 out XLR avec boîtier de scène 24 in XLR et 4 out XLR à cour

## Traitement

2x Amplificateur HARRISON X1000 2x300W/8Ω ou 2x500W/4Ω (façade)  
1x Amplificateur ECLER XPA5000 314 Watts RMS (retours)  
1X Processeur APG SP1

#### Sources

1x Lecteur CD/ USBmp3 Auto pause Numark MP103USB (le port USB ne lit uniquement que les fichiers en format mp3)

#### Façade

Système d'amplification 2.2 avec caissons de basses et enceintes APG – Passives

#### Retours

2X DLX15M 500W/8Ω Passives  
OU  
2X PHONIC ESM 125 300W/8Ω Passives

## PARC SON

Micros	Type	Directivité	Application
3X Shure SM81	Condensateur (48V)	Cardioïde	Micro instrument
1X Shure Beta58	Dynamique	Cardioïde	Micro voix
1X Shure SM58	Dynamique	Cardioïde	Micro voix
1X Shure BG	Dynamique	Cardioïde	Micro voix
1X Shure Beta91	Dynamique	Cardioïde	Au sol, grosse caisse
4x Neumann KM184	Condensateur (48V)	Cardioïde	Petite membrane
1X Boitier DI Samson	48V	-	Transforme signal asymétrique vers symétrique
3X Pied micro	dont 1 à socle rond	-	-

## SÉCURITÉ

#### **Article L 80 :**

Utiliser pour les décors employés dans le théâtre des matériaux exclusivement M1.

#### **Article L 53 :**

Limiter les dépôts dans le local ventilation côté Sud (TGBT)

#### **Article CO 43 :**

Laisser libre en permanence pendant la présence du public :

- les dégagements
- les sorties

#### **Article AM 18 :**

Justifier de l'ignifugation des rideaux coton de la scène par une attestation d'un technicien compétent.

Fournir les PV de mise en conformité du décor.

Les certificats d'ignifugation CSTB LNE sont disponibles chez tous les fournisseurs de matériel pour le spectacle et pour le bâtiment.

**Les prescriptions ci-dessus ont été établies par la Commission Communale de sécurité en date du 30 juin 2005 lors de la visite périodique.**

